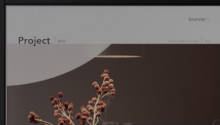


brunner ::

# ray executive

JEHS+LAUB



# INHALT

<u>Produktvorstellung</u>	<u>04</u>
USPs	
<u>Übersicht</u>	<u>08</u>
Varianten	
<u>Impressionen</u>	<u>14</u>

01

# Produktvorstellung.

# Führungsqualität in Design und Komfort.

- High-End-Konferenzstuhl für höchste Ansprüche an Komfort und Design
- Edle Polsterung mit präzise aufeinander abgestimmten, ergonomischen Kisselementen und umlaufenden Ziernähten
- Funktionales Highlight bildet die Synchronmechanik mit Gewichtsautomatik, die sich für eine optimale Bewegungsunterstützung zusätzlich individuell anpassen lässt
- Arretierbar in drei Sitzpositionen
- Formschön im Sitz integriert finden sich die Bedienelemente und Mechanik
- Vielfältige Gestaltungsmöglichkeiten mit drei unterschiedlich hohen Rückenlehnen sowie Armlehnen in verschiedenen Ausführungen
- Besondere Designelemente: Eine Lederperforation, abgesetzte Ziernähte in verschiedenen Farben sowie exklusive Beschichtungstöne
- Das optional perforierte Leder verbessert zusätzlich die Luftzirkulation
- Für den Einsatz in repräsentativen Büros und Konferenzräumen



# Exklusivität, die sich gestalten lässt.



Ob Konferenzraum oder hochwertiger Arbeitsplatz – ray executive setzt ein klares Zeichen für Professionalität und überzeugt durch ergonomische Exzellenz und stilvolles Design. Die perfekt aufeinander abgestimmten Polsterkissen formen die skulpturale Silhouette und sorgen für einen hohen Sitzkomfort. Funktionales Highlight bildet die Synchronmechanik mit Gewichtsautomatik, die sich für eine optimale Bewegungsunterstützung zusätzlich individuell anpassen lässt.



Bei den Oberflächen, Stoffen und Ledern bietet der High-End-Drehstuhl vielfältige Gestaltungsoptionen: einfarbig, zweifarbig oder als Materialmix. Umlaufende Ziernähte unterstreichen die handwerkliche Qualität und runden das Konzept ab – wahlweise ton-in-ton zum Bezug oder als bewusster Kontrast. ray executive ist in drei Rückenhöhen erhältlich und mit verschiedenen Armlehnenvarianten ausgestattet. Somit lässt er sich präzise auf unterschiedliche Einsatzzwecke abstimmen.



02

# Übersicht.

# Variantenübersicht.



Armlehnen offen aus  
Aluminium-Druckguss



Armlehnen offen mit  
Armauflagen in Leder  
gepolstert



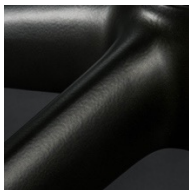
Armlehnen offen,  
vollständig mit Leder  
bezogen



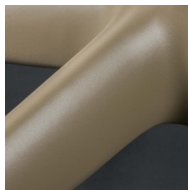
Armlehnen  
geschlossen,  
vollumpolstert



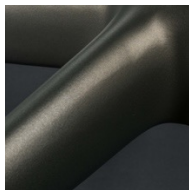
# Exklusive Beschichtungstöne.



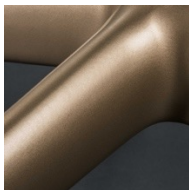
dark root



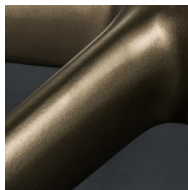
golden sand



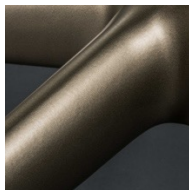
steep roof



silver rose



gold sensation

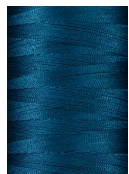


warm silk

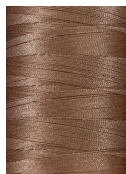
Weitere Beschichtungstöne: lava, stone



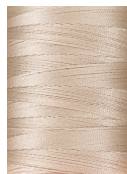
# Farbübersicht Ziernähte.



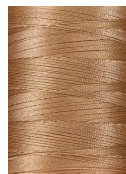
azure



mocca



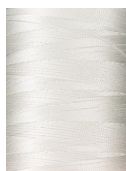
linen



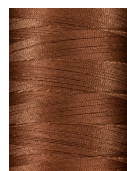
dune



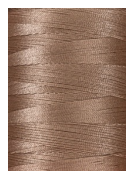
cinnabar



white



walnut



taupe



saffron



pearl

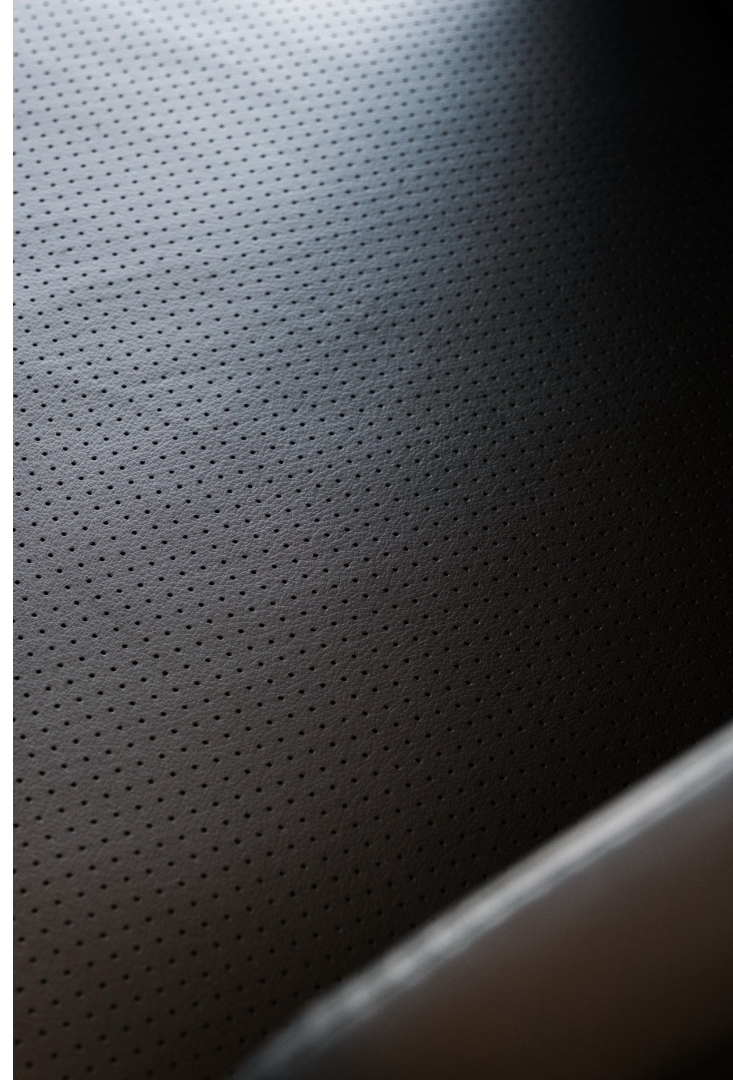


black



# Individualisierungen.

- Bezug einfarbig oder zweifarbig
- Bei Zweifarbigkeit: gleiche Lederkollektion oder Leder außen & Stoff innen
- Perforiertes Leder (nur Innenflächen)
- Optional auf Anfrage diverse Brandingmöglichkeiten (Prägung, Bestickung)



# Bedienelemente.

- Bedienelemente formschön an der Unterseite integriert
- Einstellungsmöglichkeiten:
  - Regulierung der Sitzhöhe
  - Feineinstellung des Rückenwiderstands
  - Arretierung und Lösen der Rückenlehne



03

# Impressionen.







BRUNNER | RAY EXECUTIVE





MOOD

Brunner lebt für Möbel,  
die Neues möglich machen.

[brunner-group.com](http://brunner-group.com)