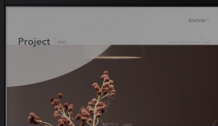


brunner ::

ray executive

JEHS+LAUB



SOMMAIRE

<u>Présentation du produit</u>	<u>04</u>
Points forts	
<u>Aperçu</u>	<u>08</u>
Variantes	
<u>Impressions</u>	<u>14</u>

01

Présentation du produit.

Leader en matière de design et de confort.

- Fauteuil de conférence haut de gamme pour les plus hautes exigences en matière de confort et de design
- Garnissage raffiné avec coussins ergonomiques parfaitement assortis et coutures décoratives sur tout le pourtour
- Le mécanisme synchrone avec système d'adaptation au poids automatique, permettant un ajustement personnalisé à l'utilisateur pour un soutien optimal des mouvements, constitue un véritable atout fonctionnel
- Verrouillable dans trois positions d'assise
- Les éléments de commande et le mécanisme sont élégamment intégrés dans l'assise
- De nombreuses options de design avec trois hauteurs de dossier différentes et divers modèles d'accoudoirs
- Éléments de design particuliers : cuir avec perforations, coutures décoratives contrastées, disponibles en différentes couleurs, ainsi que des coloris époxy exclusifs
- Le cuir perforé en option améliore également la circulation de l'air
- Pour une utilisation dans des bureaux représentatifs et des salles de conférence



Une exclusivité, qui se laisse personnaliser.



Qu'il s'agisse d'une salle de conférence ou d'un poste de travail haut de gamme, ray executive affirme clairement le professionnalisme et séduit par son excellence ergonomique et son design raffiné. Les coussins, parfaitement coordonnés entre eux, dessinent une silhouette sculpturale et offrent un confort d'assise élevé. L'élément fonctionnel phare est le mécanisme d'inclinaison synchronisée avec réglage automatique du poids, qui peut en plus être ajusté individuellement pour un soutien optimal du mouvement.



Avec ses nombreuses options de finitions, de tissus et de cuirs, ce fauteuil pivotant haut de gamme offre une grande liberté de conception : monochrome, bicolore ou en mélange de matériaux. Les coutures décoratives continues soulignent la qualité artisanale et complètent l'ensemble — ton sur ton avec le revêtement ou en contraste assumé. ray executive est disponible en trois hauteurs de dossier et équipé de différentes variantes d'accoudoirs, permettant un ajustement précis selon les usages et les environnements de travail.



02

Aperçu.

Aperçu des variantes.



Accoudoirs ouverts



Accoudoirs ouverts avec dessus des accoudoirs garnis de cuir



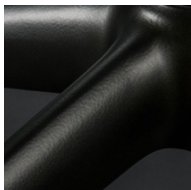
Accoudoirs ouverts, entièrement recouverts de cuir



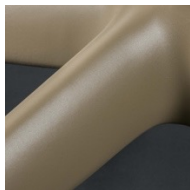
Accoudoirs fermés, entièrement garnis



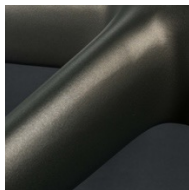
Des coloris époxy exclusifs.



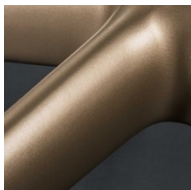
dark root



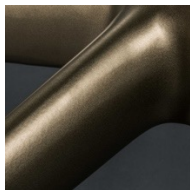
golden sand



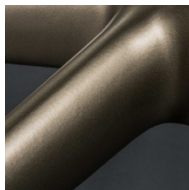
steep roof



silver rose



gold sensation



warm silk

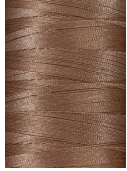
Autres coloris époxy : lava, stone



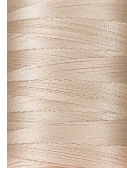
Aperçu des couleurs de coutures.



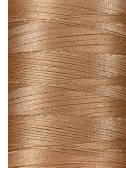
azure



mocca



linen



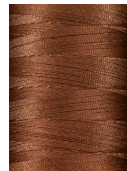
dune



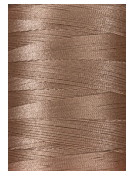
cinnabar



white



walnut



taupe



saffron



pearl

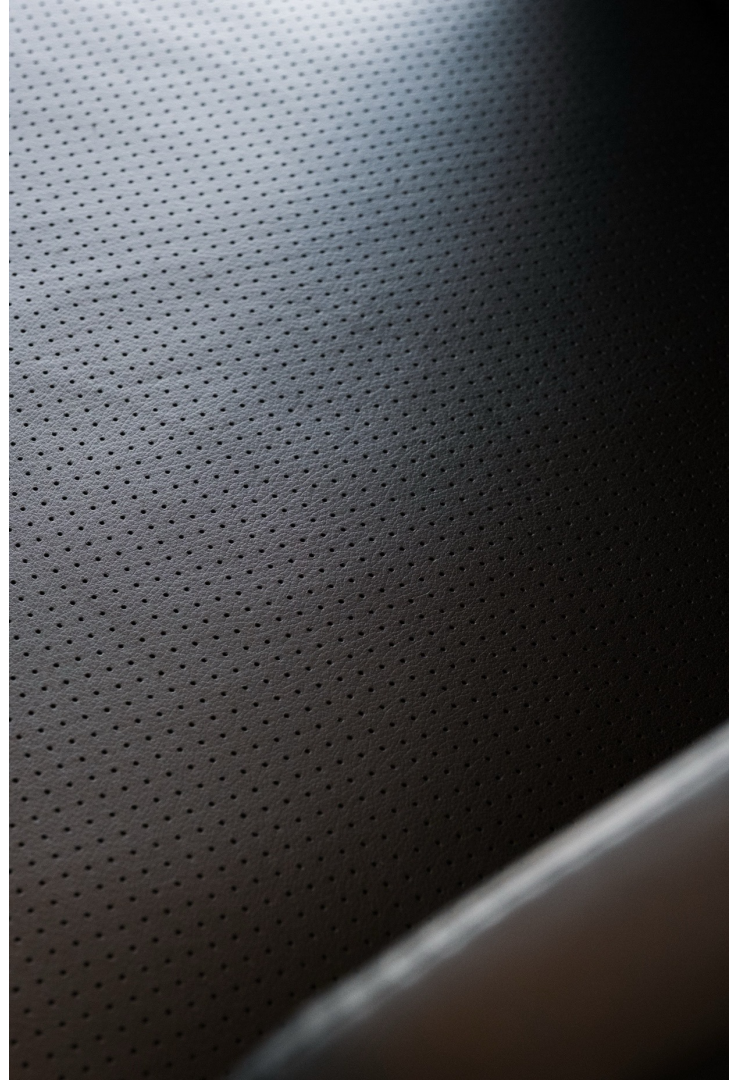


black



Individualisation.

- Revêtement uni ou bicolore
- En cas de revêtement bicolore : même collection de cuir ou cuir à l'extérieur et tissu à l'intérieur.
- Cuir perforé (uniquement sur les surfaces intérieures).
- Sur demande, diverses options de personnalisation possibles : marquage ou broderie.



Commandes.

- Éléments de commande intégrés de manière esthétique sous l'assise
- Options de réglage :
 - Réglage de la hauteur d'assise
 - Réglage fin de la résistance du dossier
 - Blocage et déblocage du dossier



03

Impressions.







BRUNNER | RAY EXECUTIVE





MOOD

Brunner vit pour un mobilier
qui permet de nouvelles perspectives.

brunner-group.com