

brunner ::

The image is a photograph of a modern interior space featuring the A-Bench furniture collection. The collection consists of modular green upholstered benches and armchairs with light-colored wooden legs. The benches are arranged in a semi-circle, and a small black side table is placed in the center. A single armchair is also visible in the foreground. The background shows a white wall with a black and white photograph and a hanging light bulb.

A-Bench

JEHS + LAUB

INHALT

<u>Produktvorstellung</u>	<u>04</u>
USPs	
<u>Übersicht</u>	<u>06</u>
Varianten	
<u>Impressionen</u>	<u>09</u>

01

Produktvorstellung.

Benchmark.

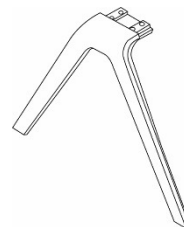
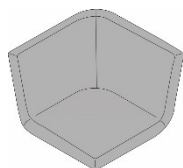
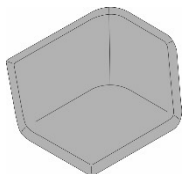
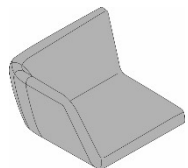
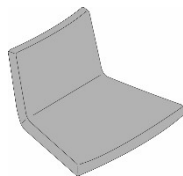
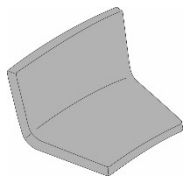
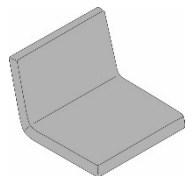
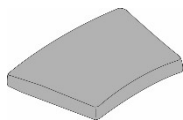
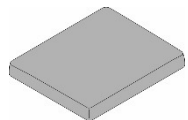
- Formensprache perfekt auf die Linienführung der A-Collection abgestimmt
- Modulares System und dadurch für viele Einsatzbereiche geeignet, wie z. B. Cafeteria, Restaurant, Co-Working-Space und Lounge
- Hochwertige Polster Elemente aus Formschaum mit Taschenfederkern- und Schnittschaumeinlage ergeben einen hervorragenden Sitzkomfort
- Zur Auswahl stehen verschiedene Elemente zur linearen Verkettung in Reihe oder im 90°-Winkel sowie zu einer bogenförmigen Aufstellung auch mit wechselseitiger Sitzrichtung
- Beine erhältlich in Aluminium-Druckguss oder optional in Eichenmassivholz
- Durch nahezu unsichtbaren Traversenbalken wird eine schwebende Optik der Sitzelemente erzeugt



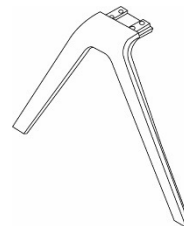
02

Übersicht.

Variantenübersicht.

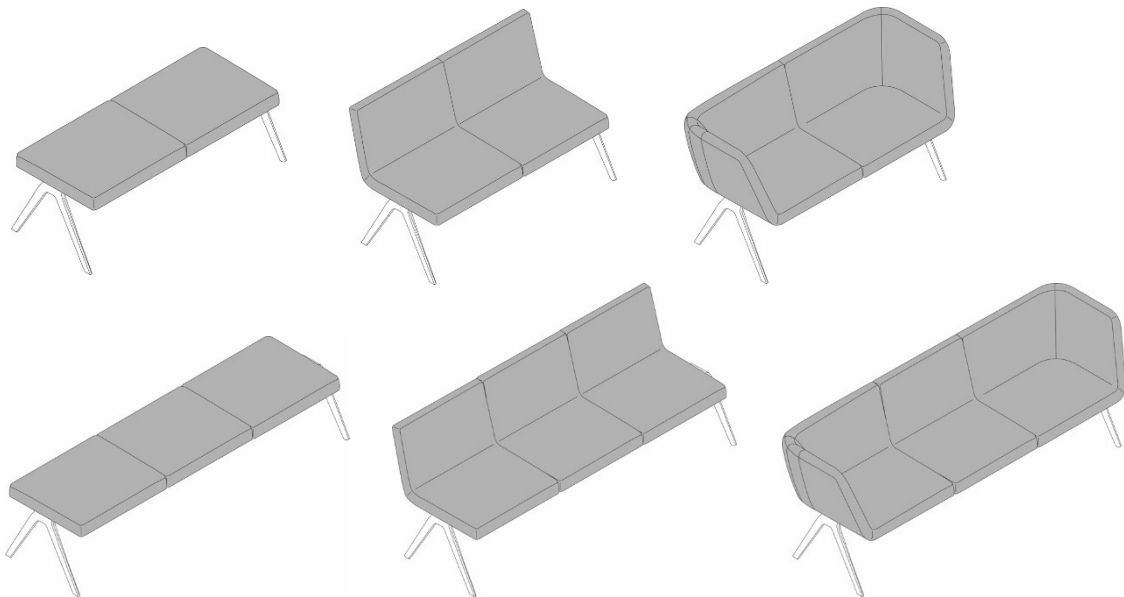


V-förmiger Fußbügel in Aluminium
Druckguß poliert



V-förmiger Fußbügel in Eichenschichtholz gebeizt nach
Eiche Hauskollektion, stumpfmatt lackiert

Variantenübersicht.



03

Impressionen.













BRUNNER | A-BENCH





Brunner lebt für Möbel,
die Neues möglich machen.

brunner-group.com