

brunner ::

buena nova. clear

ROLAND SCHMIDT, LSS DESIGNER



SOMMAIRE

<u>Présentation du produit</u>	<u>04</u>
Points forts	
<u>Aperçu</u>	<u>06</u>
Variantes	
<u>Impressions</u>	<u>09</u>

01

Présentation du produit.

Rectilignes et fonctionnelles.

- Des tables en bois qui s'associent parfaitement à la série de chaises buena nova
- Différents profils avec des pieds de table droits et conifés
- Tables avec ou sans plateau avec équerre de fixation assemblée en queue d'aronde
- Piétements en hêtre massif
- Plateaux de table carrés et rectangulaires
- Dessus des plateaux en stratifié ou placage hêtre



02

Aperçu.

Aperçu des variantes.



Les tables en bois massif sont le complément idéal.



Pieds de table conifés d'un côté : soulignent le design léger et discret.

Les tables 4 pieds au design rectiligne complètent la série à la perfection. Différents profilés avec des pieds de table droits et conifés sont disponibles. Les plateaux et les pieds de table sont reliés par des platines de fixation intégrées ou par des équerres.

Cette construction sophistiquée n'est pas seulement élégante, elle permet aussi de faire passer un fauteuil roulant sous la table. La surface du plateau en placage hêtre ou stratifié est robuste et facile à entretenir.

03

Impressions.





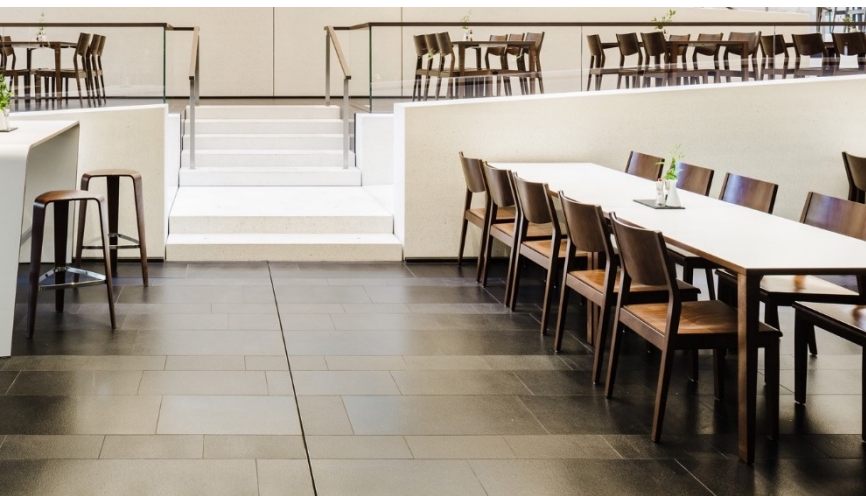


BRUNNER | BUENA NOVA. CLEAR



© Evelyn Gfeller





© Stefan Marquardt



BRUNNER | BUENA NOVA. CLEAR



© Evelyne Gfeller

Brunner vit pour un mobilier
qui permet de nouvelles perspectives.

brunner ::